

**Baccalauréat Professionnel Métiers de l'Accueil**

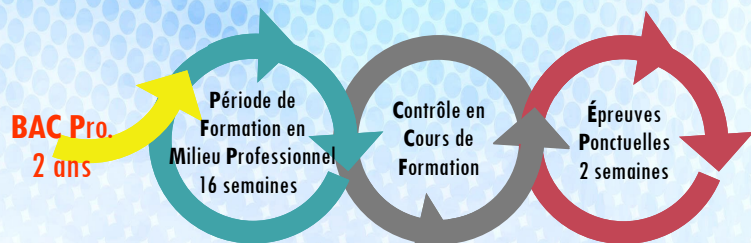
Vous avez le sens de la communication et de l'écoute. Vous êtes dynamique et enthousiaste. Vous avez le sens de la relation humaine. Vous pouvez être un chargé d'accueil efficace.

**Présentation générale**

Le titulaire d'un Bac Professionnel Métiers de l'Accueil effectue principalement des activités d'accueil (en face à face ou au téléphone), de commercialisation de services spécifiques. Il peut travailler dans différents secteurs (transport, tourisme, médical, commerce, associatif, public, privé).

**Scolarité**

L'enseignement est réparti sur 2 ans avec 16 semaines de stages obligatoires. Le contenu de la formation s'articule autour de l'enseignement général en complément de l'enseignement professionnel et technologique. Cette spécialité se décline autour des activités d'accueil, de traitement de la demande, fidélisation du public, gestion des réclamations et des conflits.



**Enseignements & Horaires**

*Enseignement professionnel:*

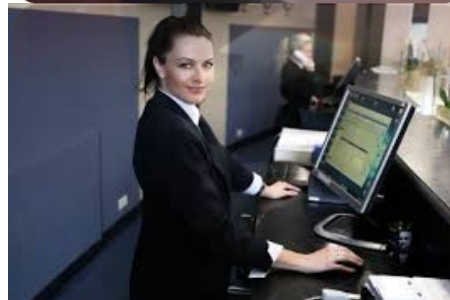
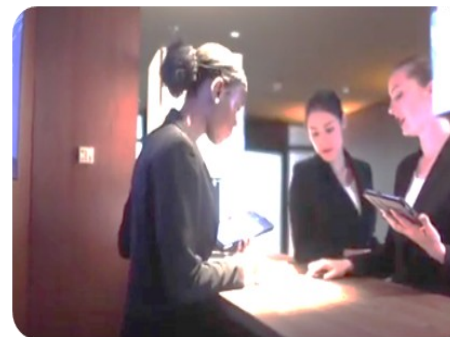
|   |        |
|---|--------|
| Pratique professionnelle-Economie-Droit | 13,5 h |
| Prévention-Santé-Environnement          | 1 h    |
| Co-intervention Mathématiques           | 1 h    |
| Co-intervention Français                | 1 h    |
| Chef d'œuvre                            | 2h     |

**Volume horaire total (sur 2 ans) 1620 h**

*16 semaines de stages + 2 semaines d'exams*

*Enseignement général :*

|                                     |       |
|-------------------------------------|-------|
| Français-Histoire-Géographie        | 4 h   |
| Mathématiques                       | 2 h   |
| Langue vivante 1 & 2                | 4 h   |
| Arts appliqués-Cultures artistiques | 1 h   |
| Enseignement moral & civique        | 0,5 h |
| EPS                                 | 2,5 h |
| Accompagnement personnalisé         | 2,5 h |



**Baccalauréat Professionnel Métiers de l'Accueil**

**Comment y accéder ?**

- La formation est accessible aux élèves de 2<sup>nd</sup>e professionnelle Métiers de la Relation Client (MRC).
- Les élèves de seconde qui souhaitent se réorienter dans le processus Passerelle.
- Les élèves de terminale CAP qui souhaite poursuivre leurs études.

**Infos**

*Le lycée La Saulaie dispose d'un internat. Demander un dossier d'inscription. Consulter toutes nos formations sur le site Internet du lycée :*

<http://lasaulaie.elycee.rhonealpes.fr/>

B.P. 80—38162 ST MARCELLIN Cedex  
 Téléphone : 04 76 64 06 06  
 Fax : 04 76 64 13 55  
 Mail : ce.0380063m@ac-grenoble.fr

